

住 団 連

INFORMATION RELEASE

一般社団法人 住宅生産団体連合会 〒102-0085 東京都千代田区六番町3番地 六番町SKビル2階
TEL 03-5275-7251 (代) / FAX 03-5275-7257
ホームページ : <http://www.JUDANREN.or.jp>

住 宅 業 況 調 査

令和3年度第4回（令和3年10～12月期）

一般社団法人住宅生産団体連合会（会長：芳井敬一 大和ハウス工業株式会社 代表取締役社長）では、会員各社の支店・営業所・展示場等の営業責任者に対して四半期毎に戸建注文住宅と低層賃貸住宅に関する業況感（今期の実績及び来期の見通し）等についてアンケート調査を実施しており、この度、令和3年度第4回の集計がまとまりましたので報告いたします。

1. 住宅業況調査について

（1）調査項目

①戸建注文住宅

イ）業況（受注棟数・受注金額・一棟当りの床面積の動向）

- ・実績（前期比）
- ・見通し（今期比）

ロ）顧客動向について

- ・見学会、イベント等への来場者数
- ・全体の引き合い件数
- ・WEBの引き合い件数
- ・土地情報の取得件数
- ・消費者の購買意欲

②「低層賃貸住宅」

イ）業況（受注戸数・受注金額・一戸当りの床面積の動向）

- ・実績（前期比）
- ・見通し（今期比）

ロ）経営者の供給意欲、顧客動向、市場動向について

- ・経営者の供給意欲
- ・見学会、イベント等への来場者数
- ・全体の引き合い件数
- ・WEBの引き合い件数
- ・低層賃貸住宅市場の空室率
- ・金融機関の融資姿勢

2. 業況の指数表示について

総受注棟(戸)数、総受注金額及び一棟(戸)当たりの床面積について、今期が前期と比較してどの程度増減したか、来期が今期と比較してどの程度増減するかを「10%程度以上良い」、「5%程度良い」、「変化なし」、「5%程度悪い」及び「10%程度以上悪い」の5段階で回答してもらい、以下の数式により指数化。指数は-100から100までの数値で表わされ、全社が「10%程度以上良い」と回答した場合は100、全社が「10%程度以上悪い」と回答した場合は-100となる。

$$\text{業況指数} = \frac{\{A + (B \times 1/2)\} - \{(C \times 1/2) + D\}}{\text{全回答数}} \times 100$$

A:「10%程度以上良い」の回答数

B:「5%程度良い」の回答数

C:「5%程度悪い」の回答数

D:「10%程度以上悪い」の回答数

3. 回答社数

アンケート回答数は以下のとおり。(令和4年1月中旬回収)

地域	戸建注文住宅	低層賃貸住宅	地域	戸建注文住宅	低層賃貸住宅
北海道	10	2	近畿	33	14
東北	40	12	中国・四国	55	23
関東	130	51	九州	28	13
中部	94	33	合計	390	148

4. 調査結果

(1) 業況(受注棟数・受注金額・一棟当たりの床面積の動向)

①戸建注文住宅

	今期実績	来期見通し
受注棟数(戸数)	-44	+13
受注金額	+10	+10
一棟(戸)当たりの床面積	+2	+2

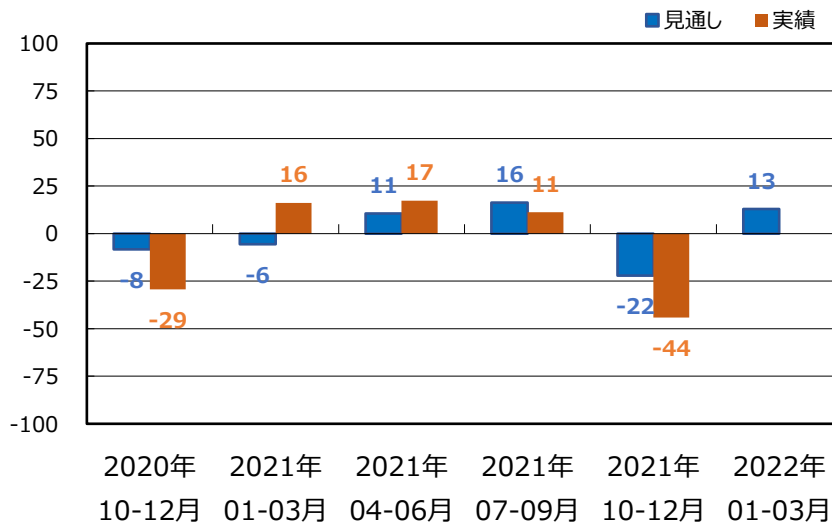
②低層賃貸住宅

	今期実績	来期見通し
受注棟数(戸数)	-19	+3
受注金額	+10	+9
一棟(戸)当たりの床面積	+10	+7

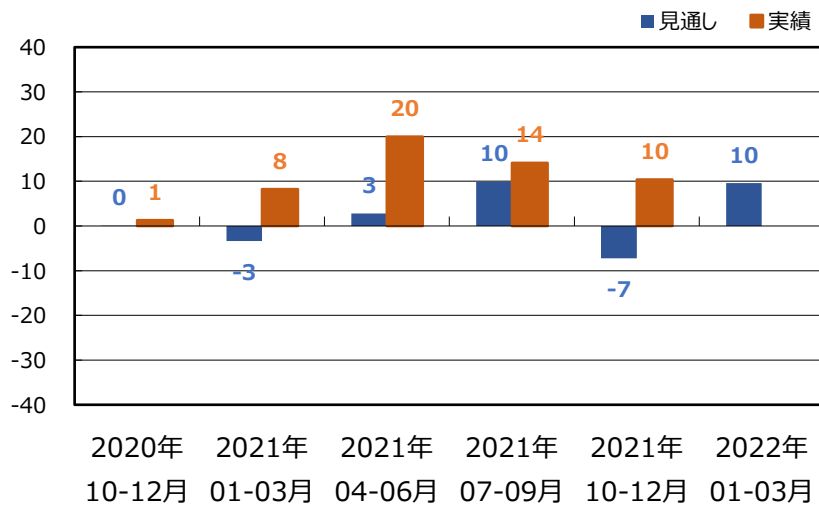
① 「戸建注文住宅」

イ) 業況（受注棟数・受注金額・一棟当りの床面積の動向）

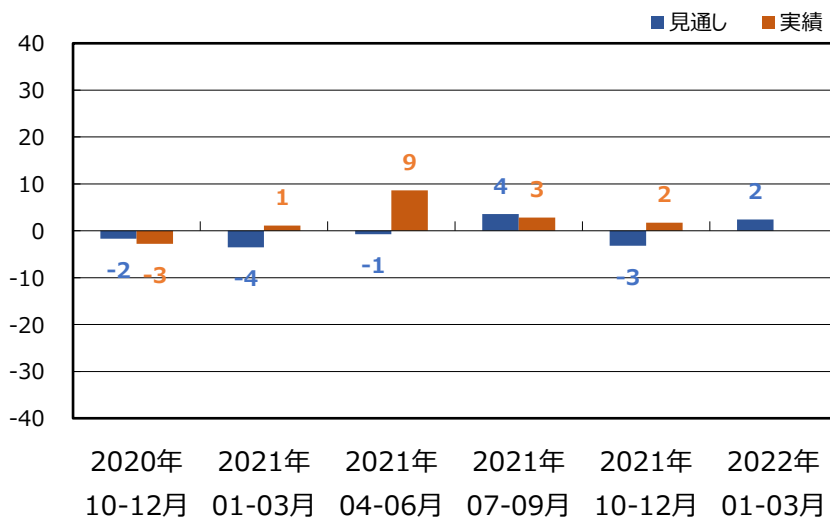
受注棟数指数

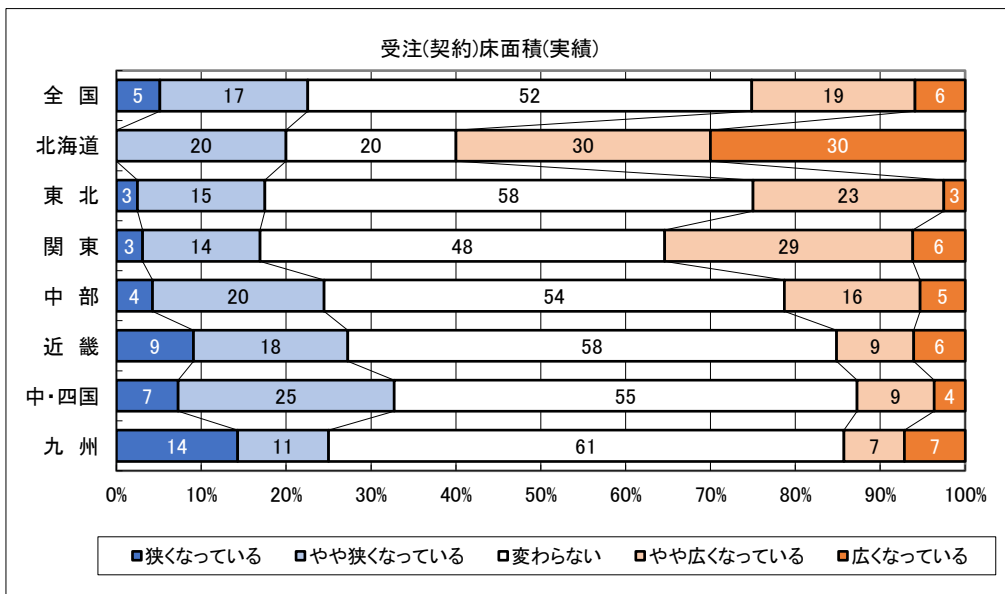
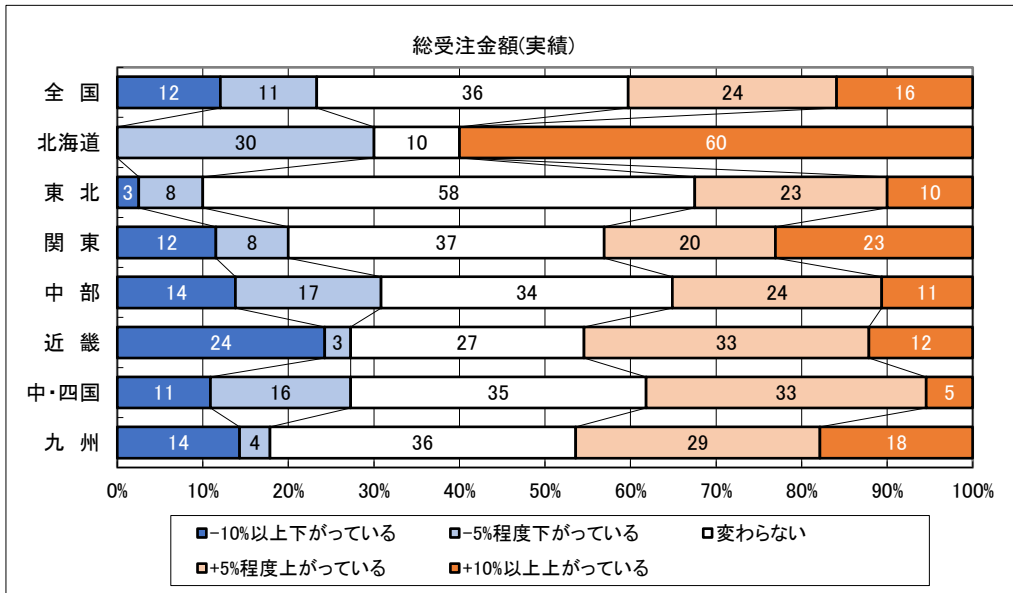
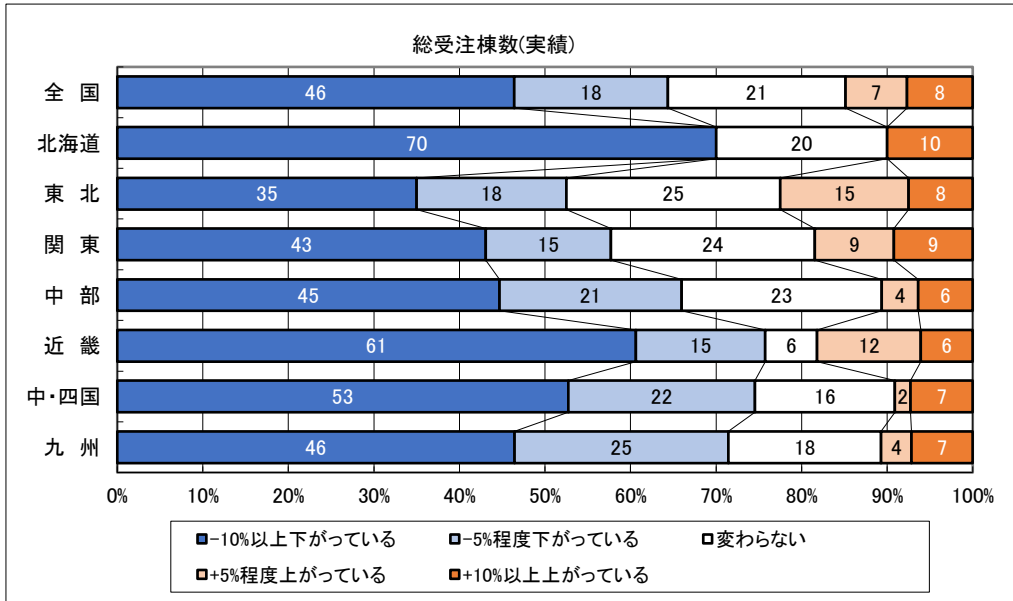


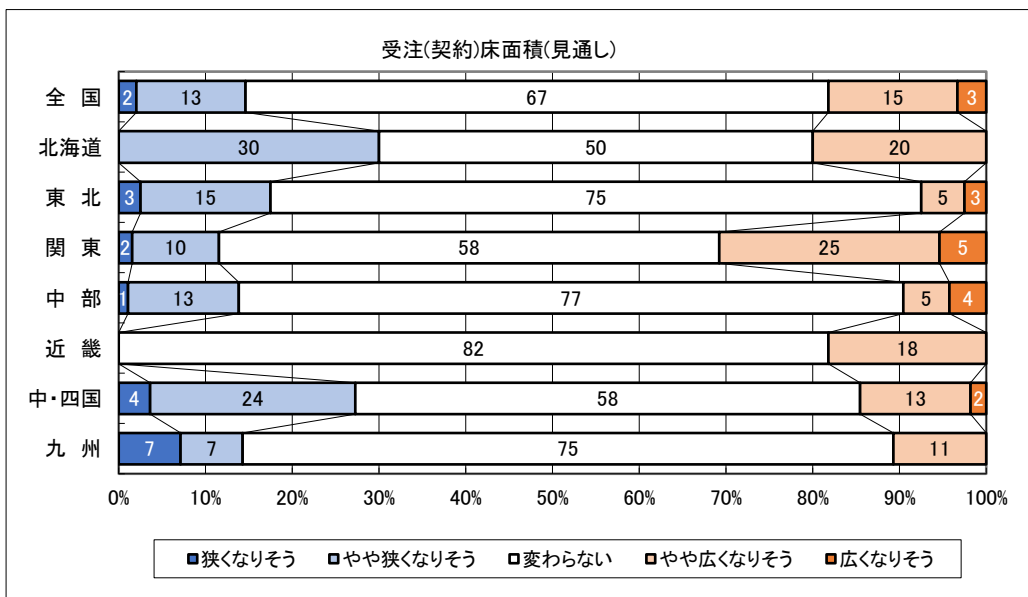
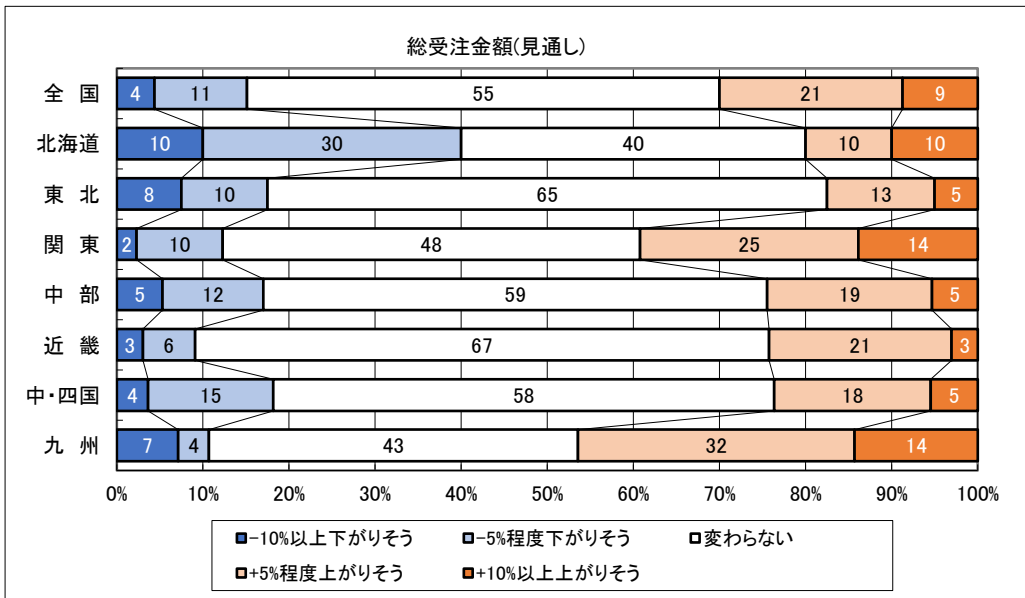
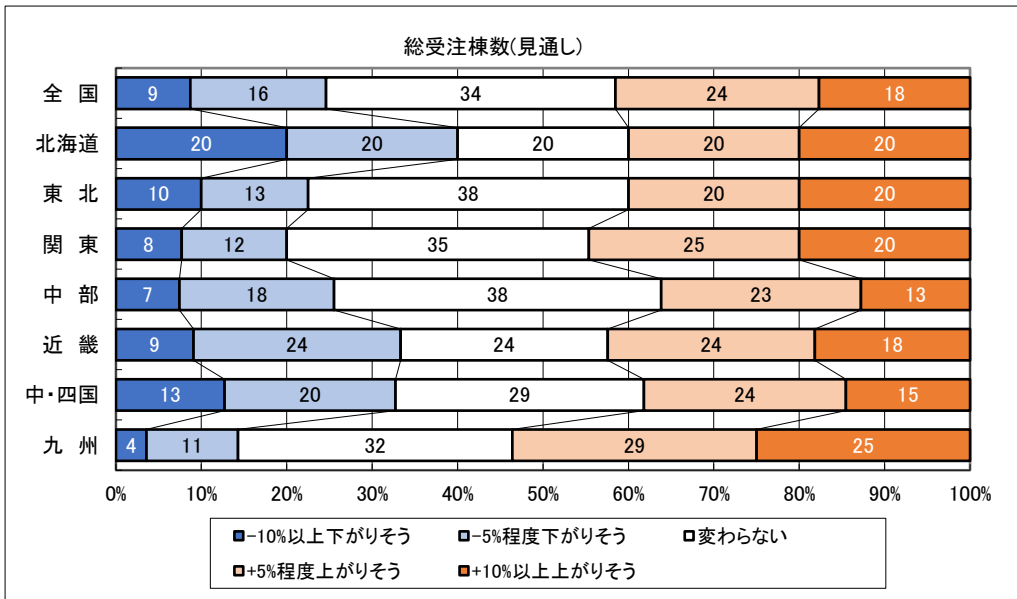
総受注金額指数



一棟当りの床面積指数

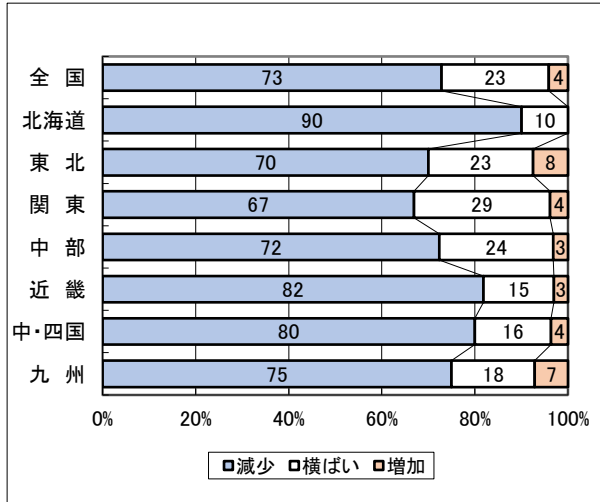




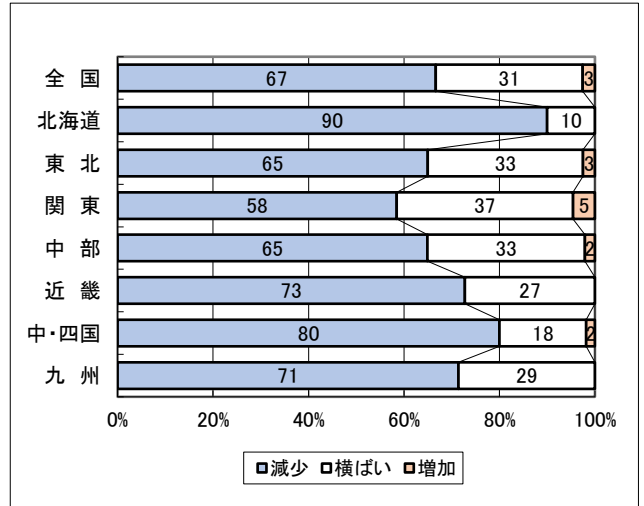


□) 顧客動向について

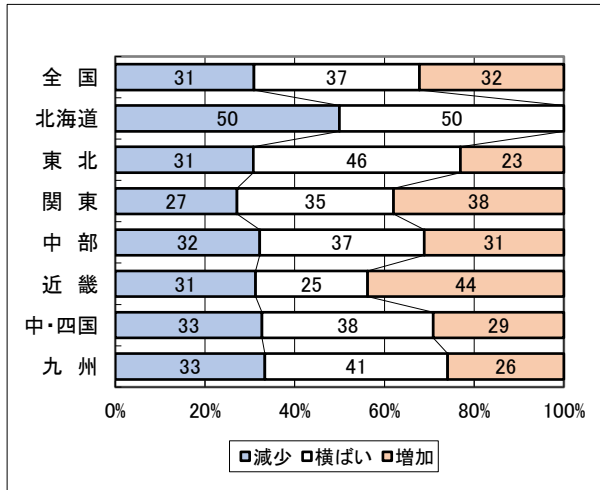
・見学会、イベント等への来場者数



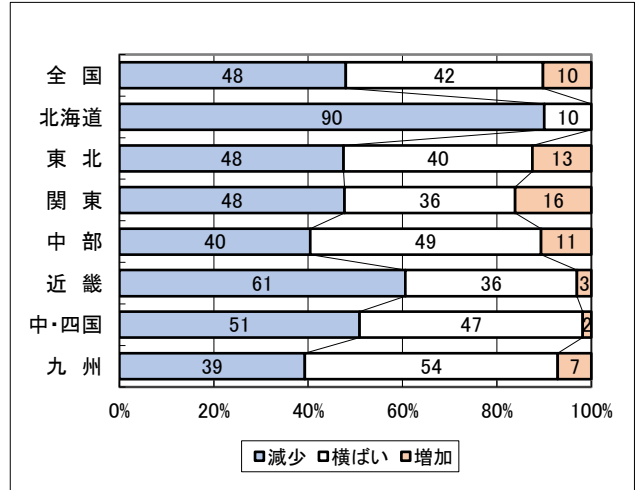
・全体の引き合い件数



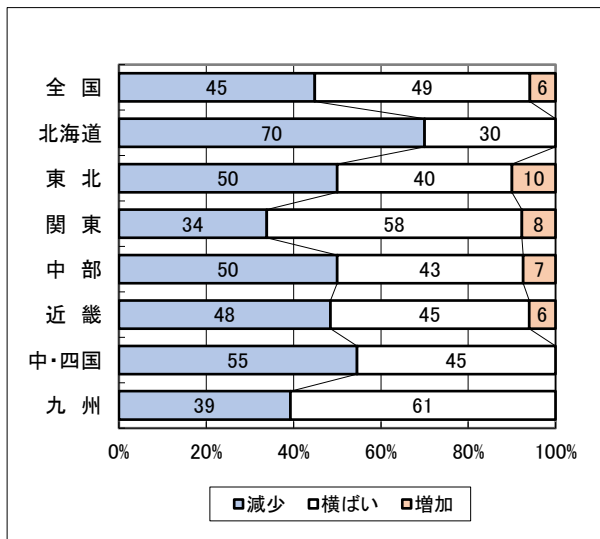
・WEBの引き合い件数



・土地情報の取得件数



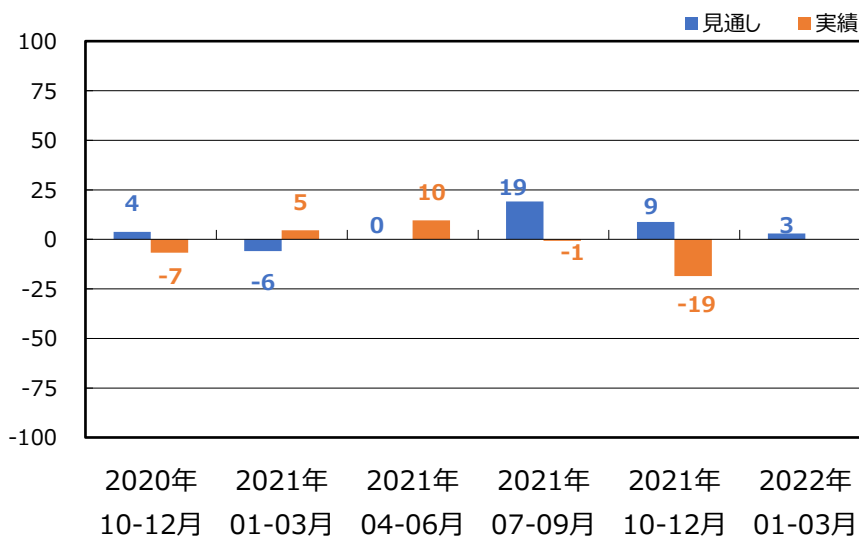
・消費者の購買意欲



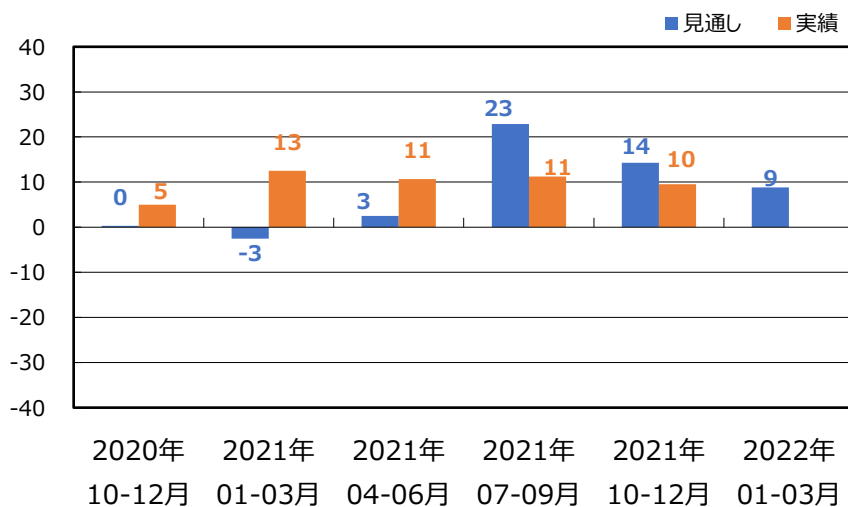
② 「低層賃貸住宅」

イ) 業況（受注戸数・受注金額・一戸当りの床面積の指数動向）

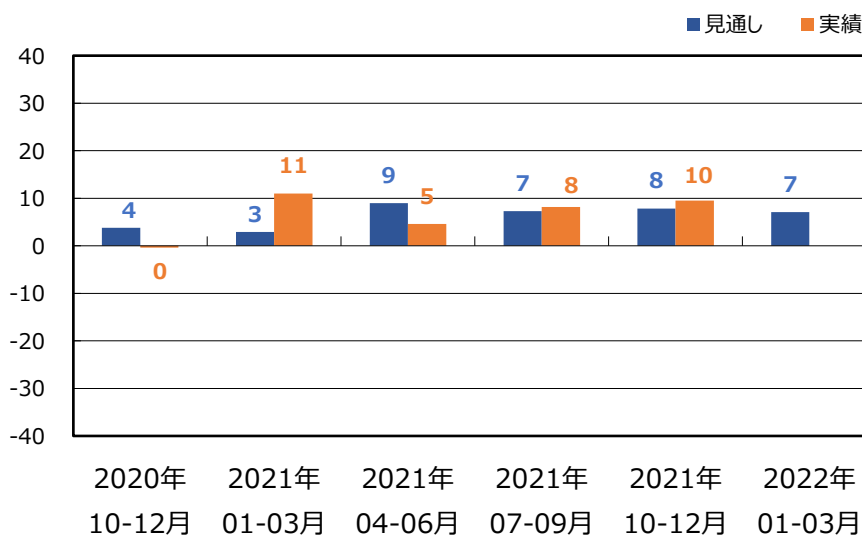
受注棟数指数

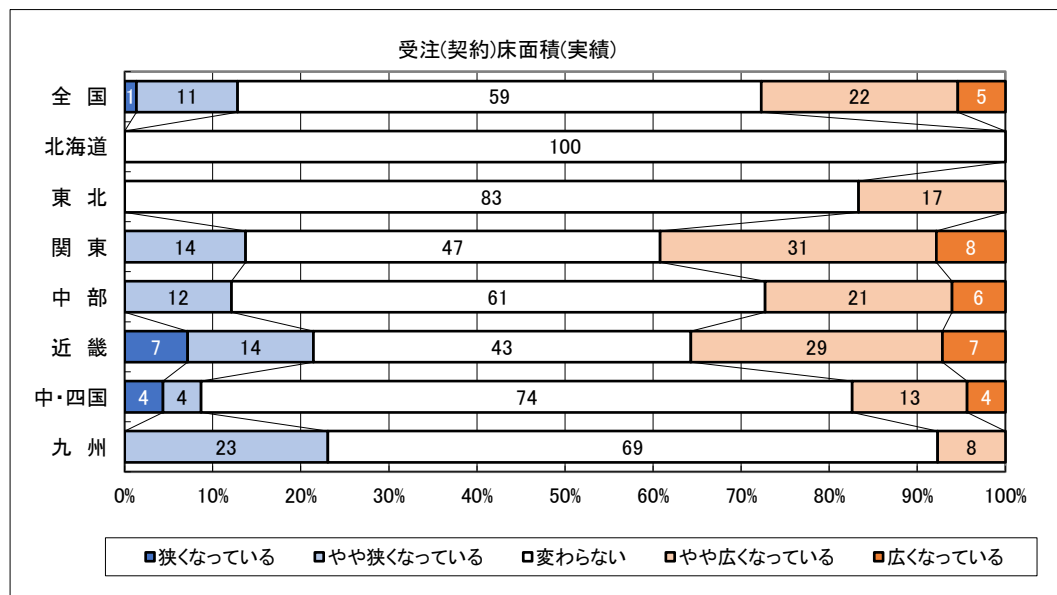
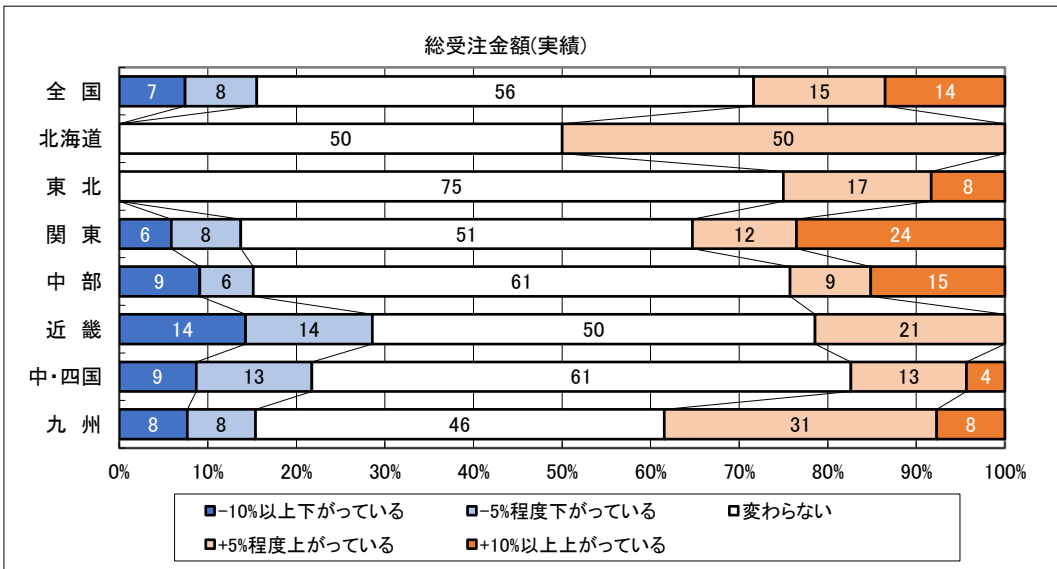
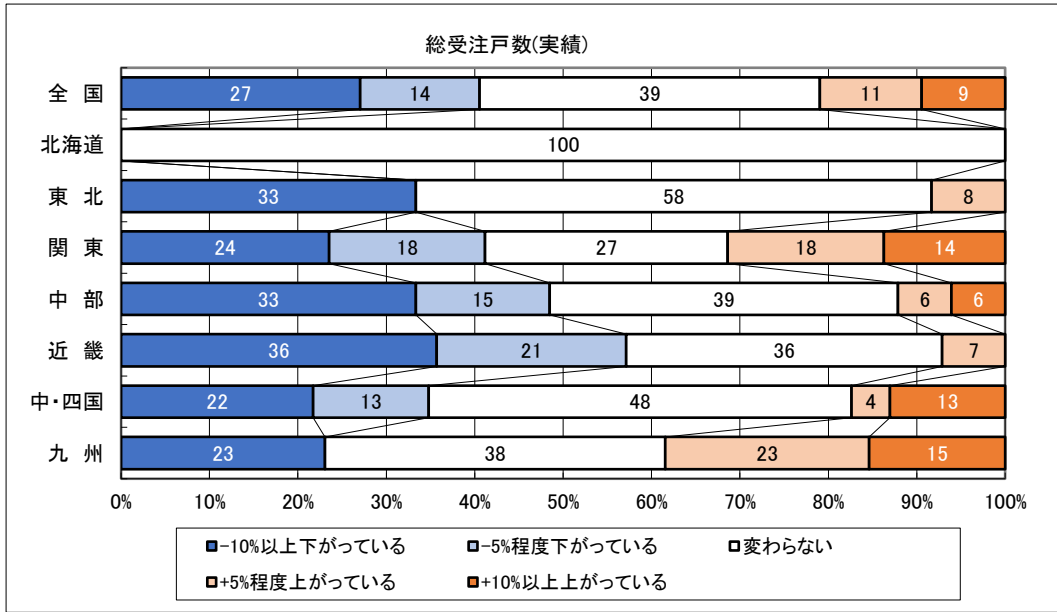


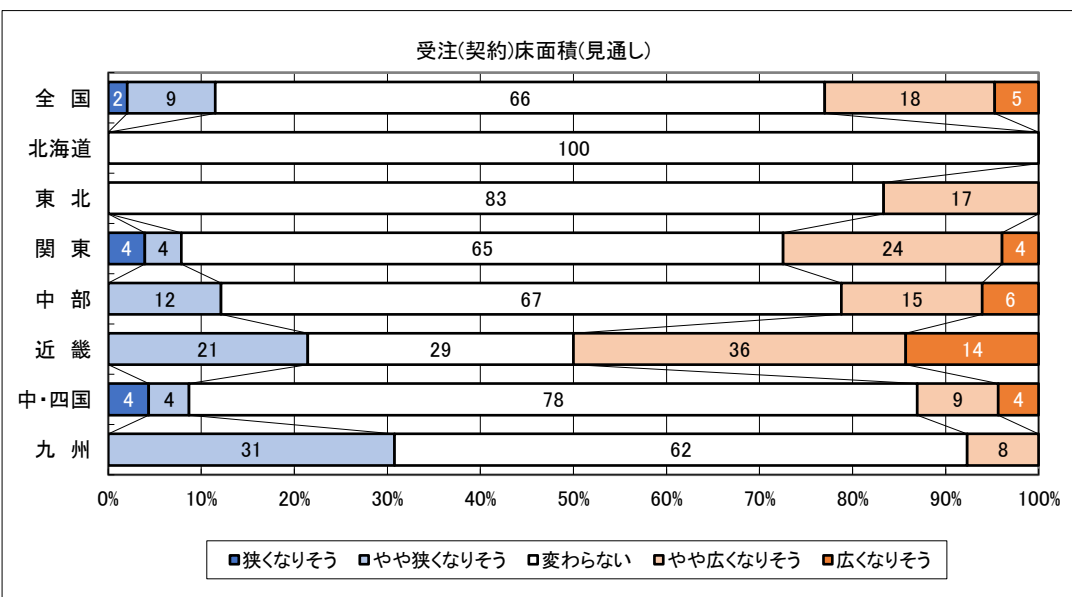
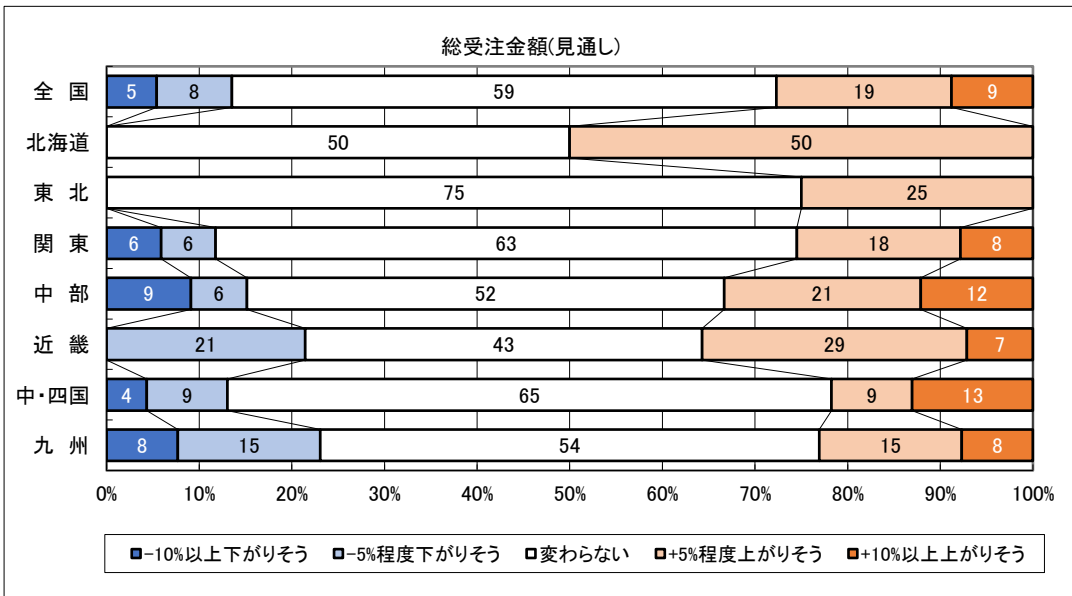
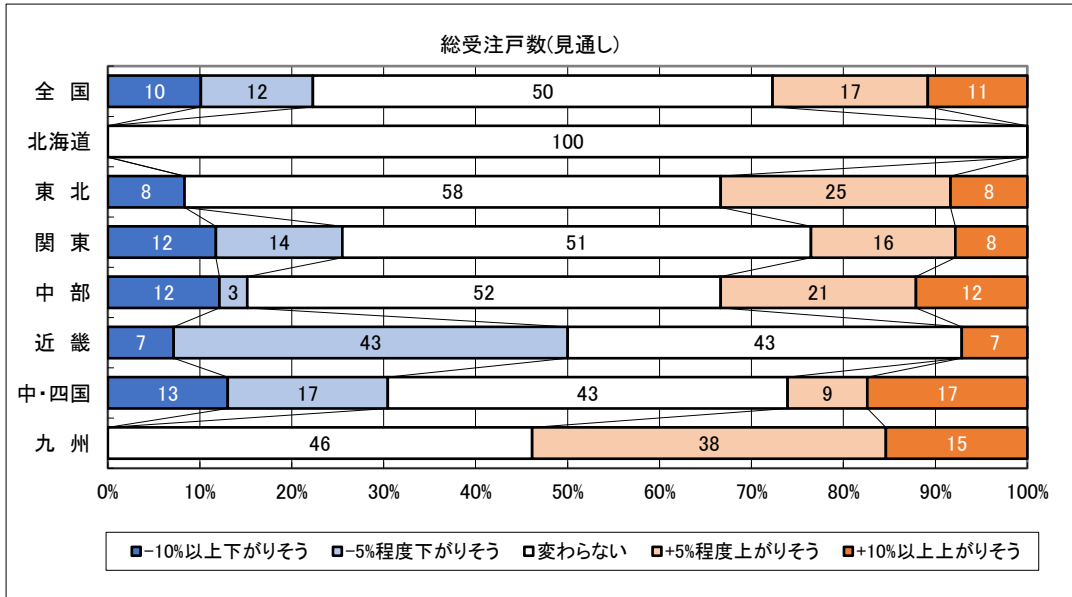
総受注金額指数



一戸当りの床面積指数

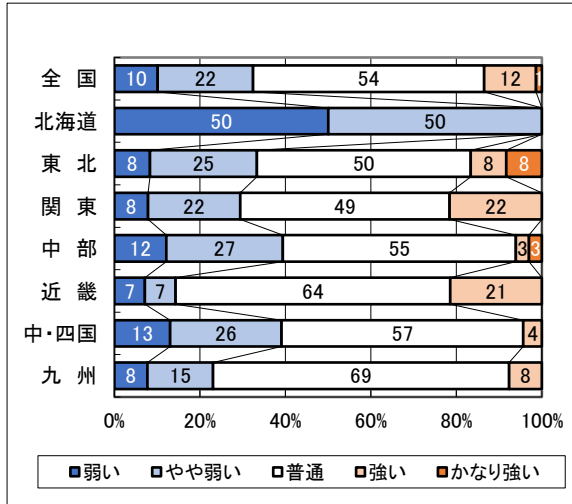




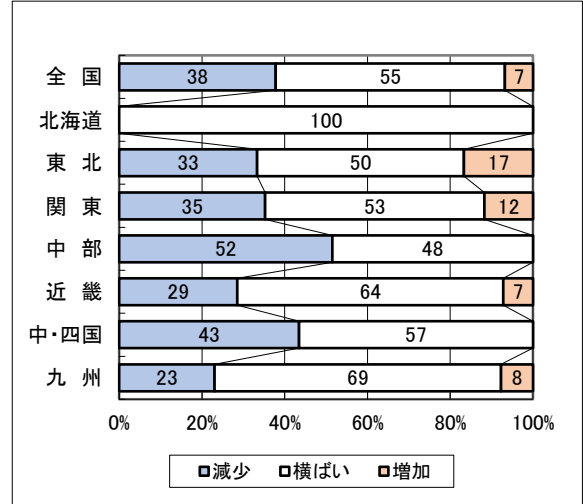


□) 経営者の供給意欲、顧客動向、市場動向について

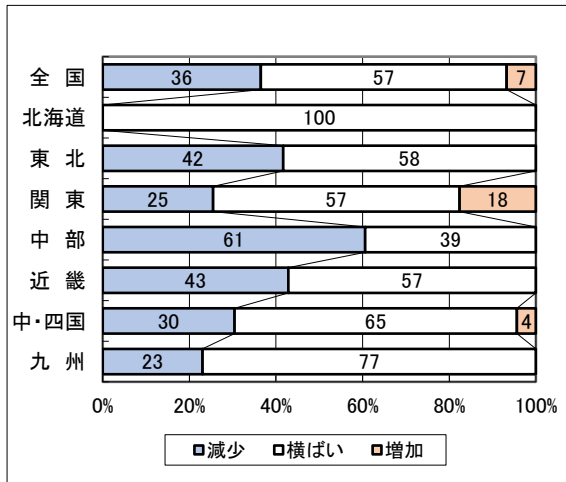
• 経営者の供給意欲



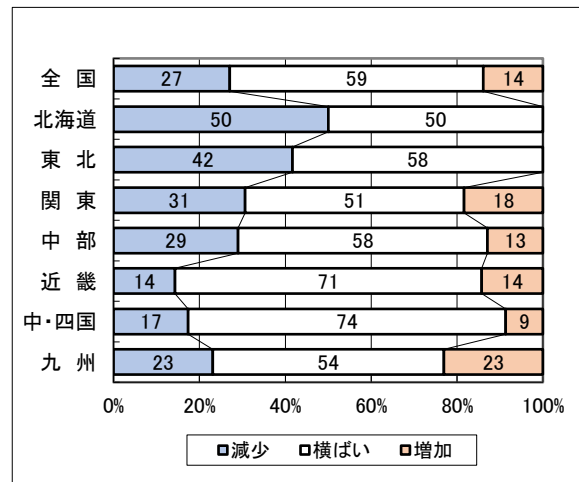
• 見学会、イベント等への来場者数



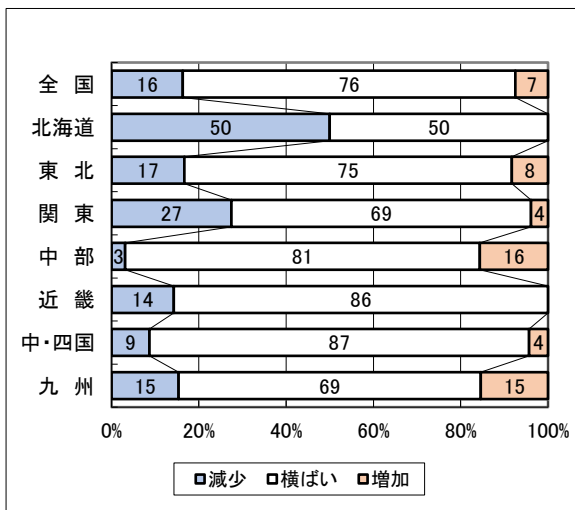
• 全体の引き合い件数



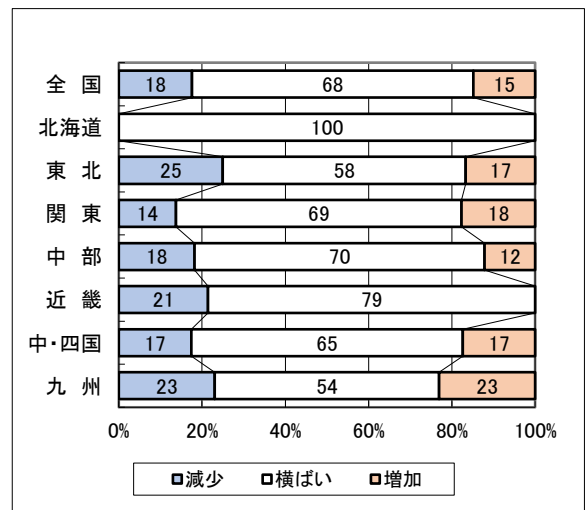
• WEBの引き合い件数



• 低層賃貸住宅市場の空室率



• 金融機関の融資姿勢



発行日：令和4年2月16日 発行人：小田 広昭 発行：(一社)住宅生産団体連合会

所在地：〒102-0085 東京都千代田区六番町3番地 六番町SKビル2階 TEL03-5275-7251(代) FAX03-5275-7257

ホームページ <http://www.JUDANREN.or.jp/>

E-mail sumai@JUDANREN.or.jp

この資料に関するお問い合わせ先(一社)住宅生産団体連合会 広報部：湯浅